



Деловой стиль **Geratolli** Описание (stylebook)

Решение визуально-графического стиля
Geratolli
Стиль Tolf



Содержание:

| | |
|---|----|
| обложка, колоннитулы | 1 |
| техническое задание логотип Geratolli | 2 |
| логотип проекта Готовьте дома шрифтовое решение цветовое решение | |
| визитные карточки бланк | |
| рабочая и упаковочная бумага макет буклета (брошюра) макет листовки (рецепт) | 13 |
| этикетка на упаковку пакет для продуктов | 15 |

Вариант Start
Разработано по заказу Герман Тарасов

автор jab © 2013
Иркутск (3952) 581190
mail antonybark@gmail.com



Профиль:

Иркутск
Частное лицо: Тарасов Г.С.
Телефон: 615-115

Задачи:

Создание визуально-графического фирменного стиля предприятия сферы питания, кулинарии.

Деятельность предприятия заключается:

- организация системы выполнения заказов по формированию и доставке набора необходимых ингредиентов и аксессуаров для приготовления блюд.
- собственное кулинарное производство.
- стол заказов в сети Интернет.

Название предприятия Geratolli
Проект Готовьте дома.
Проект Собственное производство:
- Pasta Fresca (Свежая паста)
- Торты
- Соусы

Содержание пакета:

- * логотипы
 - * цветовой решение
 - * шрифтовое решение
 - * визитная карта
 - * брошюра
 - * листовка
 - * элементы упаковки
-

Пожелания:

Цветовая гамма - вишневый, фиолетовый, белый.
Компоновка - прямоугольник.

Ассоциативные метки:

Изящный + Строгий + Гармонирующий + Дружественный + Космополитичный + Понятный + Устойчивый
Металл + Сталь + Кофе + Особняк + Море

Масштабируемость элементов от А4 до ярлыка 32х32рх.
Стандартные условия тиражирования.

Передача работ: .pdf (RGB\CMYK), .cdr (CMYK)

Реквизиты компании:

664000, г. Иркутск, ул. 6 советская 18а \ 2

89025788003

В текстовой части используется гарнитура **Ubuntu**
 Ubuntu, Ubuntu Condensed, Ubuntu Light

Семейство Ubuntu (поставляется по умолчанию в ОС Ubuntu 10.10) постоянный адрес шрифта
www.font.ubuntu.com

Шрифт для основного текста (полиграфия \ web)

Ubuntu

Аа Бб Вв Гг Дд Ее Ёё Жж Зз Ии Йй Кк Лл
Аа Бб Вв Гг Дд Ее Ёё Жж Зз Ии Йй Кк Лл
Аа Бб Вв Гг Дд Ее Ёё Жж Зз Ии Йй Кк Лл

Мм Нн Оо Пп Рр Сс Тт Уу Фф Хх Цц Чч
Мм Нн Оо Пп Рр Сс Тт Уу Фф Хх Цц Чч
Мм Нн Оо Пп Рр Сс Тт Уу Фф Хх Цц Чч

Шш Щщ Ъъ Ыы Ьь Ээ Юю Яя
Шш Щщ Ъъ Ыы Ьь Ээ Юю Яя
Шш Щщ Ъъ Ыы Ьь Ээ Юю Яя

Аа Вв Сс Дд Ее Фф Гг Нн Ии Кк Лл Мм Нн
Аа Вв Сс Дд Ее Фф Гг Нн Ии Кк Лл Мм Нн
Аа Вв Сс Дд Ее Фф Гг Нн Ии Кк Лл Мм Нн

Оо Рр Qq Rr Ss Tt Uu Vv Xx Yy Zz
Оо Рр Qq Rr Ss Tt Uu Vv Xx Yy Zz
Оо Рр Qq Rr Ss Tt Uu Vv Xx Yy Zz

1 2 3 4 5 6 7 8 9 0 # \$ & * () ; : , . @ № ? !
1 2 3 4 5 6 7 8 9 0 # \$ & * () ; : , . @ № ? !
*1 2 3 4 5 6 7 8 9 0 # \$ & * () ; : , . @ № ? !*

Особый пример

*Написания подзаголовка Примера**

Чем является основной текст, как не неким образом монолитного блока? И ведь именно им он и является! Эта его монолитность подчёркивается выравниванием текста. Абзацами и отступами. *

Абзацами особенно! Чем больше текста в блоке, тем монолитнее выглядит блок. И мы снова задаёмся вопросом: «Чем является основной текст, как не неким монолитным блоком?» - именно им он и является. Монолитность подчёркивается выравниванием текста. Абзацами и отступами. Абзацами особенно! Чем больше текста в блоке, тем монолитнее выглядит блок. И мы снова и снова задаёмся вопросом..

Автор думал. Недолго

Шрифт для заголовков (полиграфия)

Ubuntu Light

Аа Бб Вв Гг Дд Ее Ёё Жж Зз Ии Йй Кк Лл
 Мм Нн Оо Пп Рр Сс Тт Уу Фф Хх Цц Чч
 Шш Щщ Ъъ Ыы Ьь Ээ Юю Яя

Аа Вв Сс Дд Ее Фф Гг Нн Ии Кк Лл Мм Нн
 Оо Рр Qq Rr Ss Tt Uu Vv Xx Yy Zz

1 2 3 4 5 6 7 8 9 0 # \$ & * () ; : , . @ № ? !

Шрифт для заголовков (web)

Ubuntu Condensed

Аа Бб Вв Гг Дд Ее Ёё Жж Зз Ии Йй Кк Лл
 Мм Нн Оо Пп Рр Сс Тт Уу Фф Хх Цц Чч
 Шш Щщ Ъъ Ыы Ьь Ээ Юю Яя

Аа Вв Сс Дд Ее Фф Гг Нн Ии Кк Лл Мм Нн
 Оо Рр Qq Rr Ss Tt Uu Vv Xx Yy Zz

1 2 3 4 5 6 7 8 9 0 # \$ & * () ; : , . @ № ? !

Основная идея варианта



Выдавливание



Цвет



Основная идея варианта



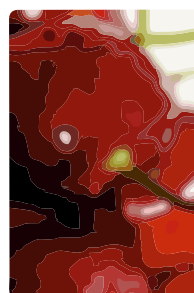
Вариации



заменяемый элемент
(фрукт, овощ, блюдо)



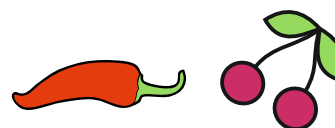
Элементы стиля



Основная идея варианта



Вырубка



заменяемый элемент
(фрукт, овощ, блюдо)

Варианты выбора



71



72



73



74



76



75

7

Выбор цвет



декоративные начертания

Geratolli

Geratolli Geratolli

Geratolli Geratolli*

Geratolli Geratolli

Geratolli

Geratolli Geratolli

Geratolli

GERATOLLI

Geratolli

Geratolli

geratolli

Geratolli

Geratolli

Geratolli

Geratolli

Geratolli

Geratolli

Geratolli

A

строгие начертания

Geratolli

Geratolli

Geratolli

Geratolli

Geratolli

Geratolli

Geratolli

GERATOLLI

GERATOLLI

Geratolli

Geratolli

Geratolli

Geratolli

Geratolli

GERATOLLI

5

декоративные начертания

GERATOLLI

Geratolli

Geratolli

Geratolli

Geratolli

geratolli

GERATOLLI

GERATOLLI

Gerätölli

Geratolli

GERATOLLI

GERATOLLI

Geratolli

GERATOLLI

Geratolli

GERATOLLI

Geratolli

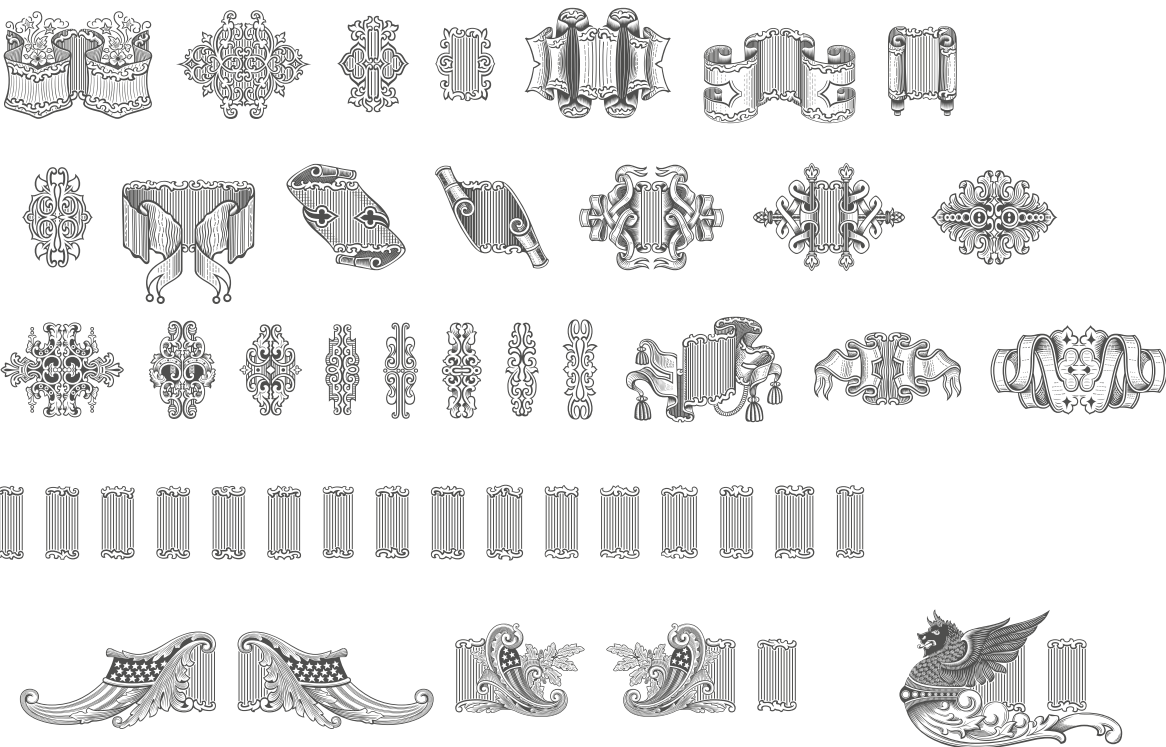
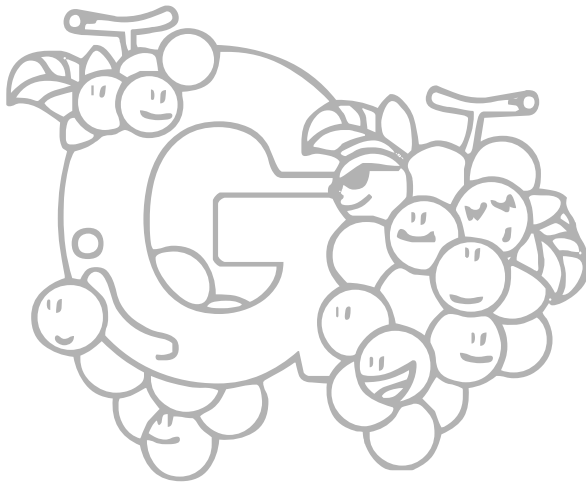
GERATOLLI

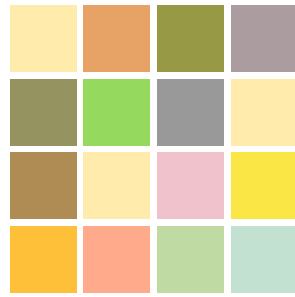
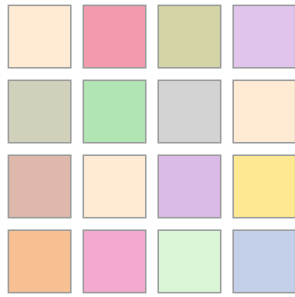
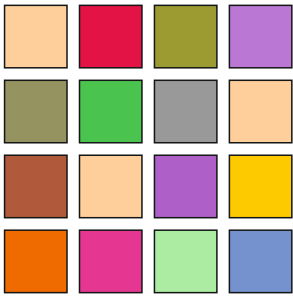
Geratolli

B



Geratoli





Макет Пакета

022

300 x 320 mm
одноцветный

100% PANTONE 416 C Solid Coated

www.home-rest.ru www.home-rest.ru www.home-rest.ru www.home-rest.ru www.home-rest.ru

верх пакета



www.home-rest.ru